

## Objetivo del Fondo

Fondo de inversión en instrumentos de deuda principalmente en valores gubernamentales.

## Características Generales

<b>Horario</b>	09:00 a 13:00 hrs
<b>Horizonte de Inversión</b>	Corto Plazo
<b>Calificación</b>	AAA/2
<b>Políticas de Operación</b>	
<b>Compra:</b>	mismo día
<b>Venta:</b>	mismo día

## Estadísticas Relevantes

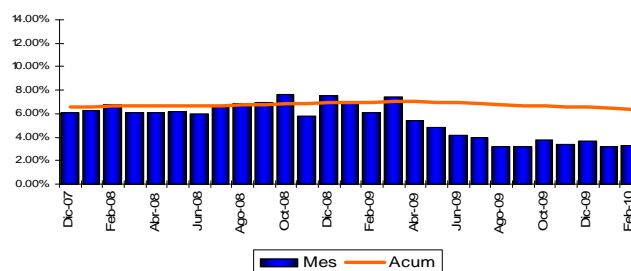
<b>Activos Administrados</b>	\$ 3,634,127,741.68
<b>Duración WD(pesos)</b>	0.05
<b>YTM (pesos)</b>	4.74%
<b>Primeras 10 Posiciones /</b>	100%
<b>Activos Totales</b>	
<b>Clave de Pizarra</b>	INGCETE

## Desempeño (Rendimientos brutos)

	INGCETE	Benchmark** PipCetes-28d
<b>Inicio del año</b>	4.55%	4.49%
<b>Último mes</b>	4.52%	4.48%
<b>Últimos 12 meses</b>	5.38%	5.26%
<b>2008</b>	7.98%	8.04%
<b>2007</b>	7.38%	7.55%
<b>Desde su cruce* (09-junio-06)</b>	7.77%	7.69%

\* Rendimientos anualizados

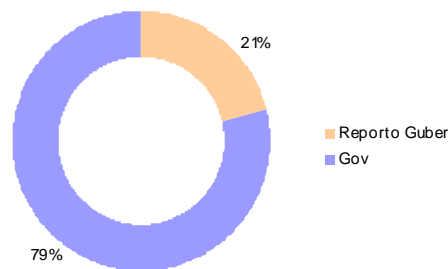
## Rendimientos Anualizados



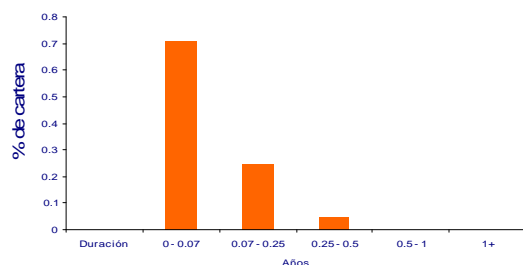
## Posiciones Relevantes al 26/02/10

Instrumento	Duración (años)	Valor de Mercado	%
BONOS	-	\$ 700,266,566.81	19.27%
CETES	0.03	\$ 699,129,690.00	19.24%
CETES	0.01	\$ 599,774,160.00	16.50%
CETES	0.05	\$ 498,942,100.00	13.73%
CETES	0.07	\$ 498,507,800.00	13.72%
CETES	0.12	\$ 298,282,740.00	8.21%
CETES	0.33	\$ 168,326,466.30	4.63%
CETES	0.18	\$ 99,154,170.00	2.73%
BONOS	-	\$ 71,744,048.57	1.97%

## Estructura por Emisor



## Estructura por Duración



## Comentario Mensual

La tasa de interés a 3 meses se incrementó 6 puntos base a niveles de 4.67%, la de seis meses bajó 1 punto a 4.78% y a un año disminuyeron 5 puntos base cerrando el mes en niveles de 4.86%. La tasa de dos años bajó 19 puntos base y la de siete años disminuyó 31 puntos base cerrando en niveles de 5.18% y 7.26%. La tasa de 10 años bajó 22 puntos base cerrando el mes en niveles de 7.57%, la de 20 años disminuyó 32 puntos base y la de 30 años bajó 34 puntos base cerrando el mes en 8.17% y 8.37% respectivamente. La tasa real de diez años bajó en 1 punto base cerrando en 3.28%, la de 20 años disminuyó 3 puntos a 3.76% y la de treinta años bajó en 17 punto base cerrando en 3.87%.

La curva de rendimientos durante el mes tuvo un decremento importante en la parte de largo plazo ante el mejor entorno en los mercados a nivel global. La actividad económica en México ha mejorado aunque continua sintiendo los estragos de la crisis mundial, el mercado espera que las tasas bajas por los principales bancos centrales del mundo continúen. Las medidas no convencionales continúan dando soporte a las economías en los países desarrollados y en México existe aun incertidumbre sobre lo que pueda hacer Banxico durante el 2010. Adicionalmente, la actividad económica en México sigue recuperándose, impulsada por la recuperación en el comercio internacional y la mejora en la demanda interna.

La inflación de la primera quincena de febrero fue de 0.18, mucho menor al 0.26 esperado por el mercado. La inflación subyacente aumentó 0.17%, abajo del 0.27% esperado. La inflación del mes de enero de 2010 cerro en 1.09%, arriba de las expectativas del mercado. Además, la inflación subyacente cerró en 0.66%, un poco arriba de la expectativa del mercado. Los datos anuales de inflación cerraron el mes en niveles de 4.46% lo cual es mayor al estimado de los analistas. BM mantuvo la tasa de fondeo a 4.50% en febrero. BM sigue atento a la inflación y continúa preocupado por la incertidumbre global que está afectando el crecimiento. En su comunicado sobre política monetaria, BM anunció que la inflación tuvo un incremento mayor al estimado por Banxico pero que aún no ve presiones significativas de inflación a futuro. Asimismo, espera que durante el 2010, la inflación tenga un repunte debido a la recuperación de la economía global y local, así como por los efectos del paquete fiscal aprobado por el congreso, sin embargo, no espera incrementos significativos por lo que su política se mantendrá estable de corto plazo.

En Estados Unidos el mercado de la vivienda continúa dando indicios de recuperación pero con mucha volatilidad por el mal clima, esto es evidente tanto en las ventas de casas nuevas y usadas como en los índices de precios de casas. Los indicadores adelantados continúan mostrando señales de recuperación con caídas menores a futuro. El mercado laboral sigue mostrando señales de debilidad, el desempleo se mantuvo en niveles de 9.7%. La incertidumbre en el mercado de crédito ha continuado con pequeñas mejoras, lo que disminuye sus efectos negativos sobre el crecimiento económico. El Dólar reversionó su tendencia de depreciación de su valor contra las principales monedas del mundo por el miedo generado en Grecia. En nuestra opinión, esta tendencia continuará por varios meses por lo que los mercados continuaran recuperándose con alta volatilidad.

La tasa de fondeo en México está en 4.50% y esperamos que Banxico continúe con tasas bajas en el corto plazo, esto debido a que la disminución de crecimiento se ha convertido en el riesgo económico más relevante. Sin embargo, consideramos que durante mediados del 2010 Banxico empezará su ciclo de incremento de tasas. Consideramos que las tasas de largo plazo están a valor justo, por lo que, buscaremos niveles mas atractivos, en términos relativos, para continuar incrementando nuestras posiciones. Sin embargo, continuaremos atentos a los datos económicos mexicanos y extranjeros ya que, en nuestra opinión, los riesgos continúan presentes. La volatilidad continuará en el corto plazo debido a los problemas en el sector de crédito y a la baja liquidez que existe en el mercado.

**\*\* Benchmark**

Los índices que se utilizan para realizar las comparaciones son los siguientes:

ING/1: PIP Cetes 28D  
 AMEX/MD: PIP Cetes 28D  
 ING/30: PIP Cetes 91D  
 ING/1E: 50%\*PIP Cetes 28D + 50%\*PIP Cetes 91D  
 ING/30E: PIPG-Guber  
 ING/BONO: 50% PipGfix10A+50%PipG-Fix5A

ING/GOB: PIPG-Fix 1A R  
 INGCORP: Corpotrac  
 ING/USD: PIP UMS Dólares 5\* Spot  
 ING/CETE: PipCetes-28d  
 ING/PC: IRT  
 ING/PAT: IRT

## ING Investment Management

**Amsterdam**

Tel: 31 20 563 87 98

**Bruselas**

Tel: 32 2 547 2178

**Londres**

Tel: 44 20 7767 1000

**Nueva York**

Tel: 1 646 424 6000

**Asia**

Tel: 852 2846 3935

**Francia**

Tel: 33 1 56 39 44 98

**Alemania**

Tel: 31 70 378 1107

**Italia**

Tel: 39 02 476 22 081

**España**

Tel: 34 91 598 012

**Suiza**

Tel: 41 22 787 1525

**Luxemburgo**

Tel: 352 40 6540 5656

**Grecia**

Tel: 30 210 3288 691

**Hungría**

Tel: 36 1 266 0328

**Republica Checa**

Tel: 420 2 510 91 713

**Polonia**

Tel: 48 22 820 5111

**Dinamarca / Noruega**

Tel: 31 70 378 1063

**Austria**

Tel: 39 02 4762 2991

**Chile**

Tel: 562 330 0617

**Brasil**

Tel: 55 11 3779 4846

**Ciudad de México**

Tel: 52 55 9177 1000

**Perú**

Tel: 511 411 9191

**Otros países**

fundinfo@ingim.com

Liberación de responsabilidad

Este documento ha sido elaborado por ING Investment Management (México) S.A. de C.V. (en lo sucesivo "D2IMM") D3) con la finalidad de proporcionar a sus clientes información financiera general relativa a sus fondos y los activos objeto de inversión en los que invierten. Cualquier opinión o este documento constituye el punto de vista de los analistas profesionales de IIMM a la fecha de publicación y puede estar sujeta a cambios sin previo aviso.  
 El presente documento no constituye una oferta de inversión, ni una recomendación de compra o venta de cualquier instrumento financiero, ni una recomendación de inversión. El presente documento no ofrece garantía alguna, ni representa una sugerencia para la toma de decisiones en materia de inversión.  
 El inversionista debe tener en cuenta que los resultados históricos de los instrumentos financieros no garantizan resultados futuros. IIMM no asume ningún tipo de responsabilidad en caso de que el presente documento sea interpretado como recomendación de compra o venta de cualquier inversión que en el mismo se mencionan.

El inversionista interesado en invertir en los fondos de ING Investment Management Mexico, deberá consultar el prospecto de información correspondiente para conocer todas las características de operación, administración, liquidación, etc. de cada fondo.  
 Este documento no podrá ser reproducido o utilizado parcial o totalmente por ningún medio, ni ser distribuido, citado o divulgado sin el permiso previo por escrito otorgado por IIMM.

www.ingim.com.mx

Ciudad de México Tel: 52 55 9177 1000

